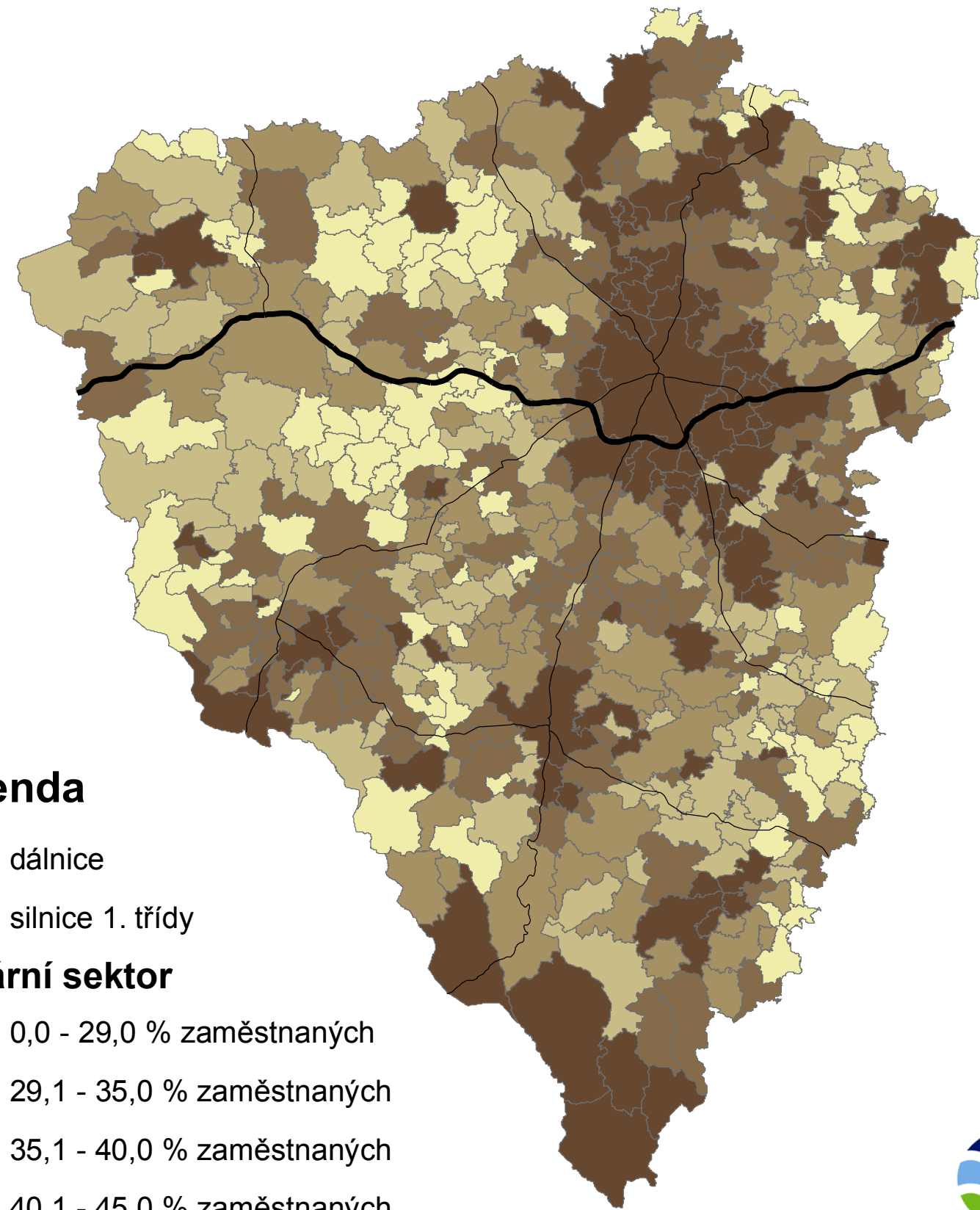
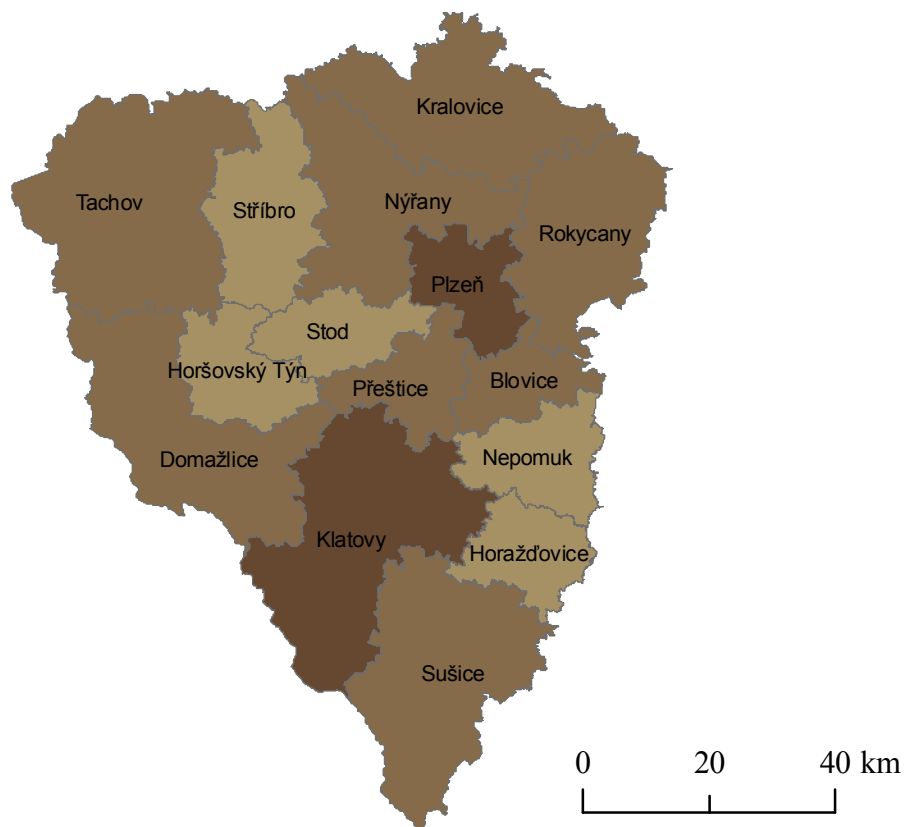
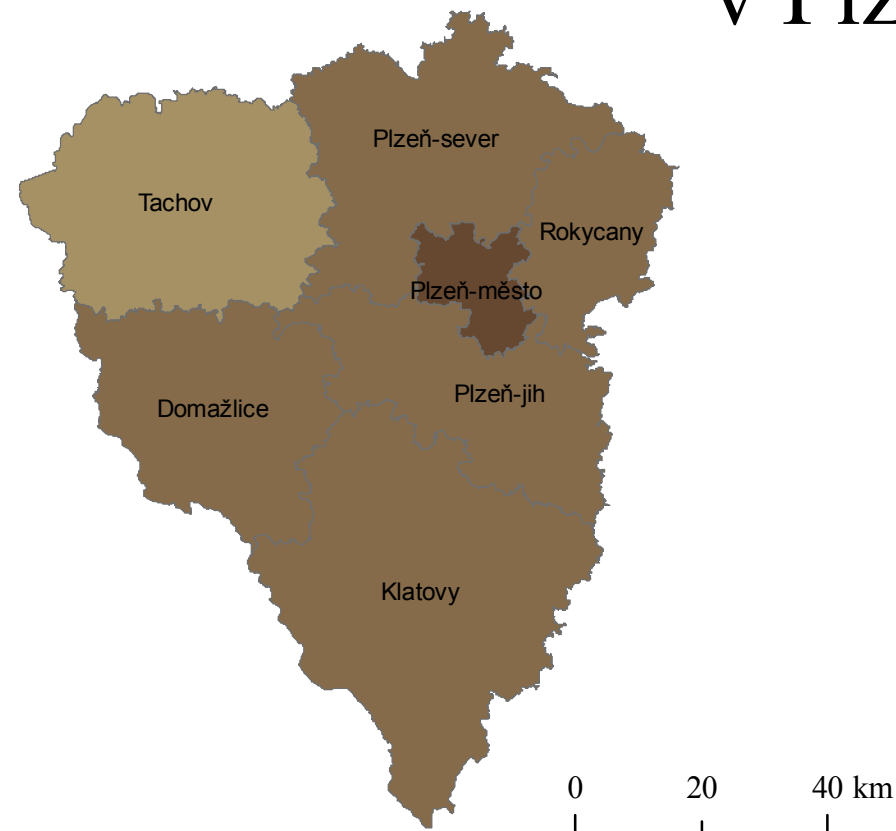


# Podíl zaměstnanosti v terciárním sektoru v Plzeňském kraji v 2011



## Legenda

- dálnice
- silnice 1. třídy

## terciární sektor

- 0,0 - 29,0 % zaměstnaných
- 29,1 - 35,0 % zaměstnaných
- 35,1 - 40,0 % zaměstnaných
- 40,1 - 45,0 % zaměstnaných
- 45,1 - 64,1 % zaměstnaných

