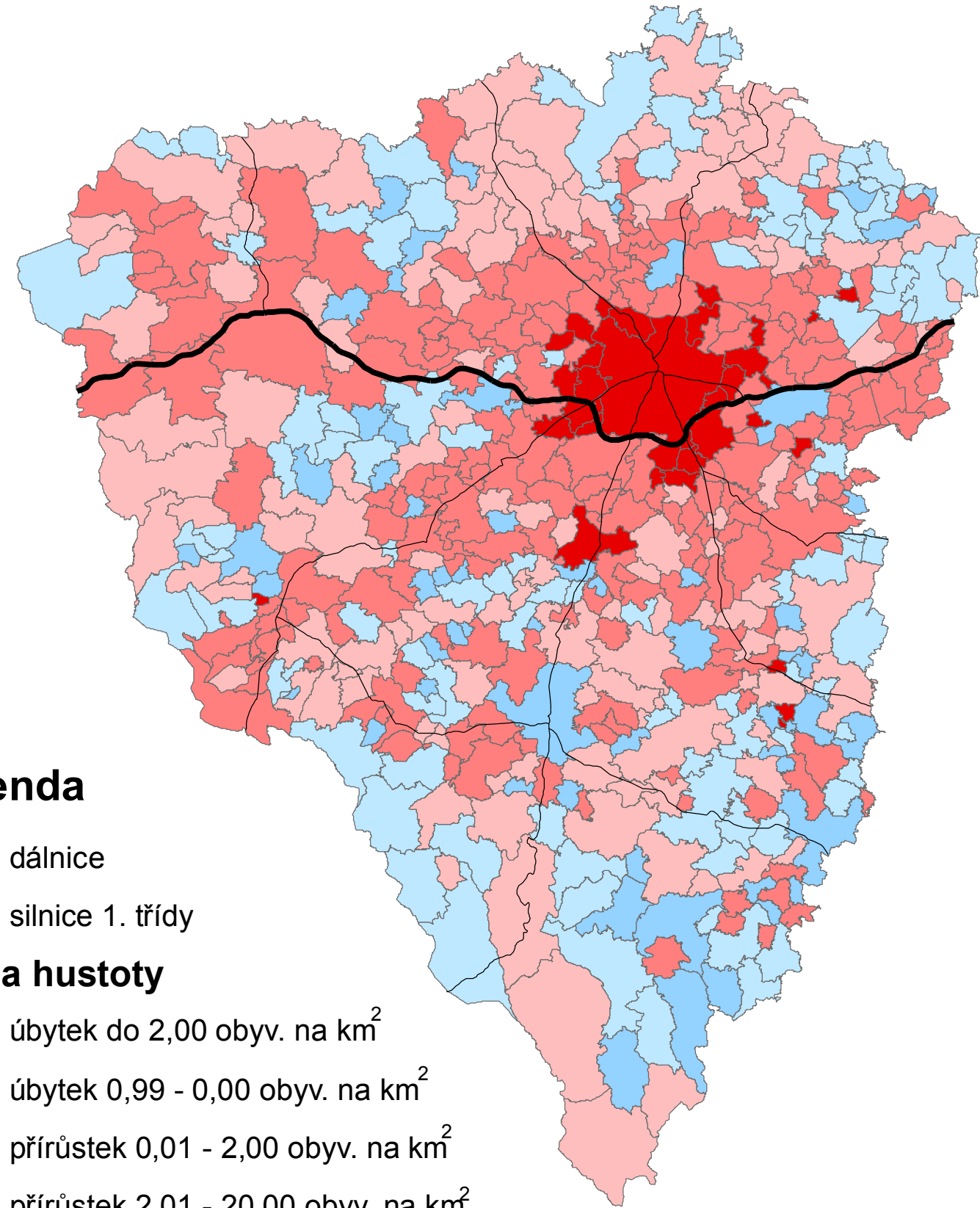
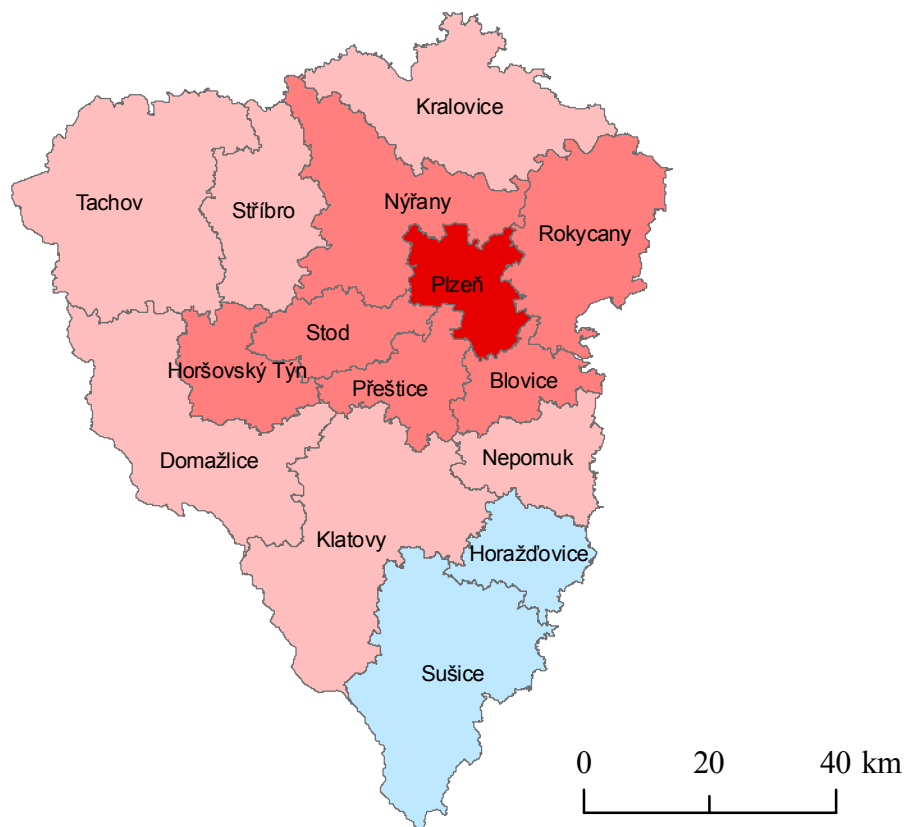
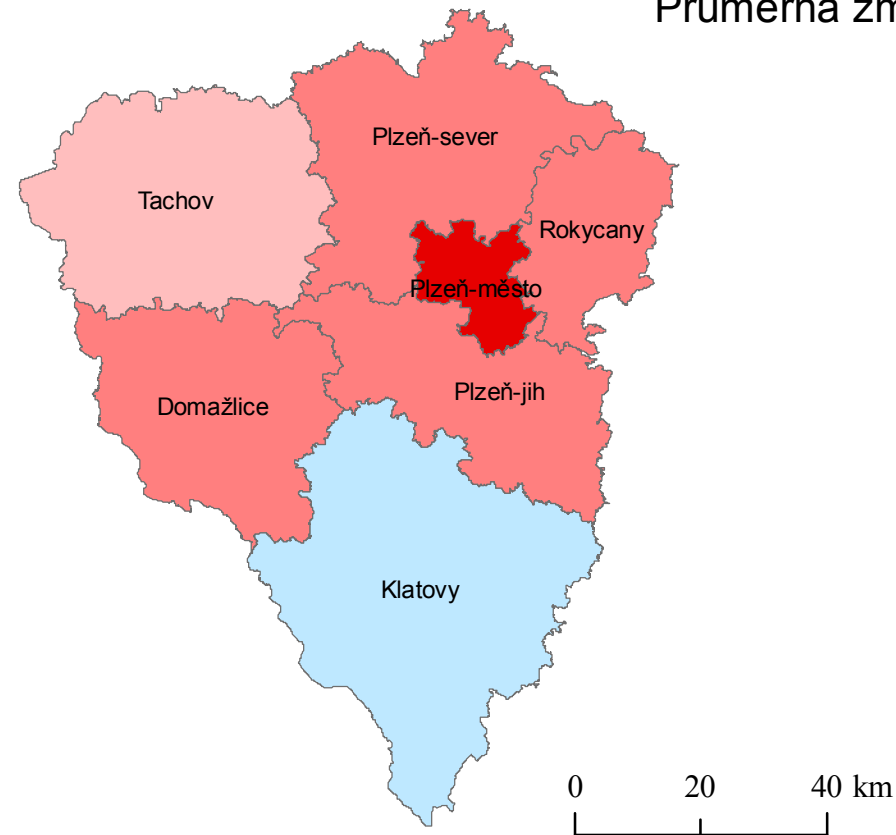


Změna hustoty zalidnění v Plzeňském kraji v období 2001 - 2011

Průměrná změna hustoty zalidnění kraje je vyšší o 3,2 obyv. na km²



Legenda

- dálnice
- silnice 1. třídy

změna hustoty

- úbytek do 2,00 obyv. na km²
- úbytek 0,99 - 0,00 obyv. na km²
- přírůstek 0,01 - 2,00 obyv. na km²
- přírůstek 2,01 - 20,00 obyv. na km²
- přírůstek 20,01 a více obyv. na km²

0 20 40 km

Zdroje:

ARCDATA PRAHA. *ArcČR 500 verze 3.1: Digitální vektorová geografická databáze České republiky. 1 : 500 000.* Praha: ARCDATA PRAHA, Zeměměřický úřad a Český statistický úřad ČR, 2013. Dostupné z: <http://www.arcdata.cz/produkty-a-sluzby/geograficka-data/arccr-500/>

ČESKÝ STATISTICKÝ ÚŘAD. *Podrobné údaje v publikacích ze SLDB 2001.* [online]. Praha 203 [cit. 2013-09-17]. Dostupné z:

http://notes.czso.cz/xp/redakce.nsf/i/podrobne_udaje_v_publicacich_ze_sldb_2001

ČESKÝ STATISTICKÝ ÚŘAD. *Sčítání lidu, domů a bytů 2011.* [online]. Praha 2012 [cit. 2014-09-17].

Dostupné z: <http://notes.czso.cz/sldb2011/redakce.nsf/i/home>